



Nino Aimone - Cumiana, 1962 (part.)  
Pastelli ad olio e matita su carta - Collezione Margherita e Mario Crema



### Museo Luigi Mallé - Dronero

Direzione scientifica e curatela:  
Ivana Mulatero  
Gestione amministrativa e segreteria:  
Espaci Occitan  
Assistenza ai visitatori: Mattia Bernardi,  
Noemi Dones, Elena Mandrile, Margherita  
Marino, Valeria Ponza, Cristina Romano  
Fotografie: Daniele Molineris, Boves e  
Centro Photo, Saluzzo

La casa di Luigi Mallé accoglie i lettori con la biblioteca civica al piano terra, invita la comunità e tutti coloro che vogliono emozionarsi con l'arte a visitare la collezione permanente e le mostre temporanee allestite al primo e al secondo piano. Conferenze, workshop, seminari, residenze d'artista, collezioni private in deposito, premi, tirocini formativi, letture animate, visite guidate e collaborazioni con enti culturali del territorio, completano le proposte del Museo Mallé di Dronero.

#### Orario di apertura

Sabato, domenica e festivi 15.00 - 19.00  
(ultimo ingresso ore 18.30)  
Chiuso: 25 dicembre e 1° gennaio.

Possibilità di aperture straordinarie su prenotazione per gruppi e scuole.

#### Biglietti

Visita collezione permanente + mostra temporanea  
Intero € 3,00. Ridotto € 2,00 (7/14 anni, oltre i 65 anni, T.C.I., studenti, gruppi maggiori di 10 su prenotazione).  
Gratuito: minori di 7 anni, residenti in Dronero, possessori Abbonamento Torino Musei, disabili+accompagnatori, giornalisti.

#### Museo Luigi Mallé / Mallé Museum

Via Valmala 9, Dronero (Cuneo)

Info: 0171/904075 - 0171/917080 - [museo.malle@comune.dronero.cn.it](mailto:museo.malle@comune.dronero.cn.it)  
[www.turismo.comune.dronero.cn.it](http://www.turismo.comune.dronero.cn.it)

 @museomalle



Progetto realizzato con il contributo della Regione Piemonte / Project realized with the contribution of Regione Piemonte



# MUSEO LUIGI MALLÉ DRONERO

## COLLEZIONI IN DIALOGO

### OPERE DALLE RACCOLTE D'ARTE DI MICHE BERRA E DI MARGHERITA E MARIO CREMA

### COLLECTIONS IN DIALOGUE SELECTED WORKS FROM THE COLLECTIONS OF MICHE BERRA AND MARGHERITA AND MARIO CREMA

10/09/2016 - 19/02/2017



La mostra "Collezioni in dialogo" presenta i recenti depositi presso il Museo Luigi Mallé della Collezione Miche Berra e della Collezione Margherita e Mario Crema. Organizzata dal Comune di Dronero, insieme a Espaci Occitan e curata da Ivana Mulatero, l'esposizione mette in luce una serie di inediti vis à vis tra ceramiche, terrecotte, disegni e dipinti di Abacuc, Nino Aimone, Lino Berzoini, Ego Bianchi, Torben Bohse, Antonio Carena, Aldo Carpi, Felice Casorati, Enrico Colombotto Rosso, Edgardo Corbelli, Italo Cremona, Giulio Da Milano, Agenore Fabbri, Nicola Galante, Nes Lerpa, Giovanni Macciotta, Matteo Olivero, Raffaele Pontecorvo, Ivan Rabuzin, Giorgio Ramella, Giuseppe Sacheri.



Miche Berra (Moretta, Cuneo, 1920 - Città del Guatemala, 2011), è stato partigiano nella Resistenza, giornalista e critico d'arte nel secondo dopoguerra, sindacalista del Consorzio Agrario e promotore di fatti e attività culturali nella provincia cuneese per oltre cinquant'anni. La sua collezione, di oltre 150 esemplari, rispecchia i molteplici interessi verso l'arte del Novecento.

Mario Crema, farmacista (Torino, 1925 - 2013) e sua moglie Margherita Giacomasso, pedagogista e scrittrice (Torino, 1925 - 2010), danno vita nei decenni Cinquanta e Sessanta ad una importante rassegna artistica intitolata "Premio Cumiana". La loro raccolta, di un centinaio di opere, è un importante documento dello sviluppo dell'arte moderna a Torino e in Piemonte nel secondo dopoguerra, in una parentesi storica tra la Torino artistica dei Gualino e quella dell'Arte Povera.

**Nes Lerpa - Frammento d'estate, 1973**  
Olio su tela - Collezione Miche Berra

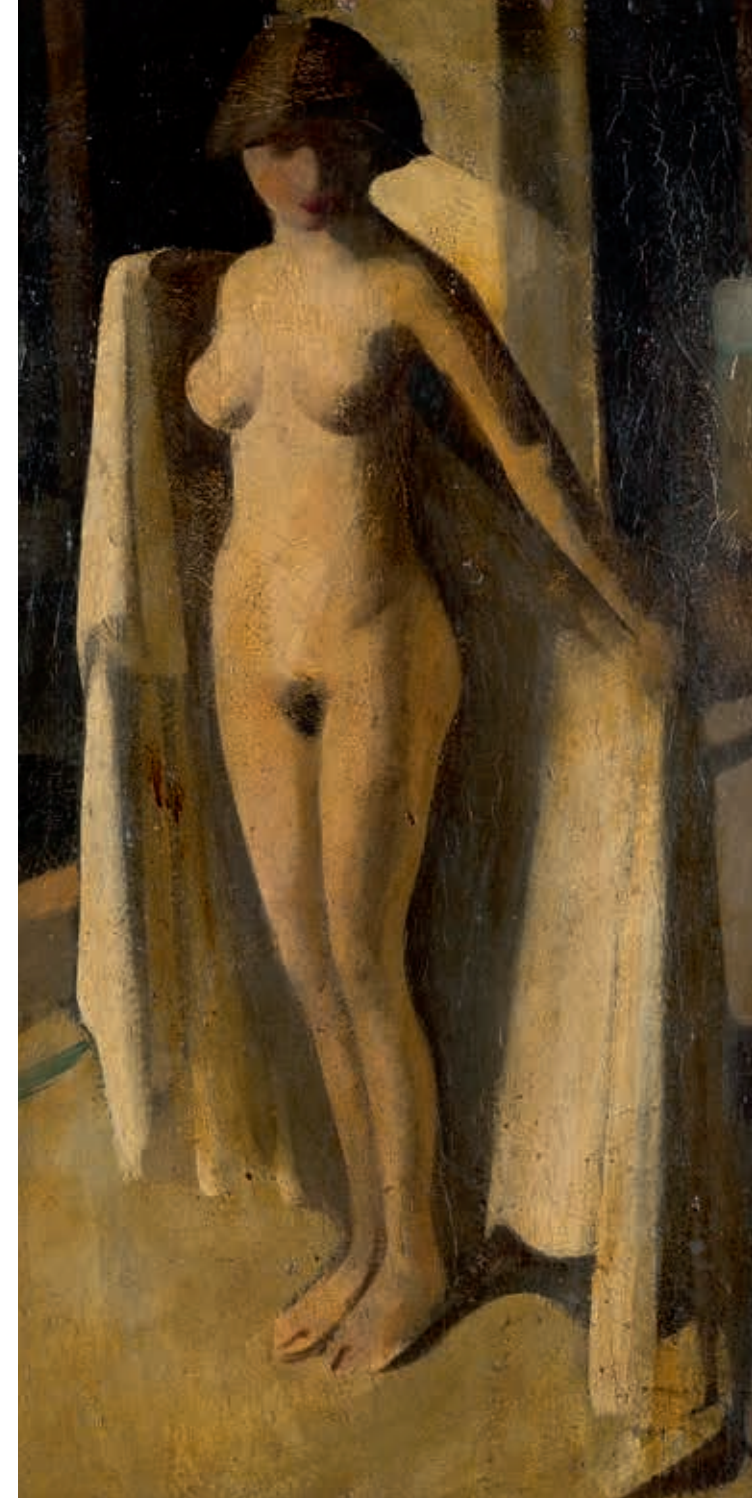
The exhibition "Collections in dialogue" presents the recent deposits at the Luigi Mallé Museum of Miche Berra's Collection and of Margherita and Mario Crema's Collection. Organized by the municipality of Dronero together with Espaci Occitan and curated by Ivana Mulatero, the exhibition highlight a series of original juxtapositions works including ceramics, pottery, drawings and paintings by Abacuc, Nino Aimone, Lino Berzoini, Ego Bianchi, Torben Bohse, Antonio Carena, Aldo Carpi, Felice Casorati, Enrico Colombotto Rosso, Edgardo Corbelli, Italo Cremona, Giulio Da Milano, Agenore Fabbri, Nicola Galante, Nes Lerpa, Giovanni Macciotta, Matteo Olivero, Raffaele Pontecorvo, Ivan Rabuzin, Giorgio Ramella, Giuseppe Sacheri.



Miche Berra (Moretta, Cuneo, 1920 - Guatemala City, 2011) was a partisan during the Resistance, a journalist and art critic in the post-war period, a trade unionist of the Agricultural Consortium, and a promoter of cultural events and activities in the province of Cuneo for over fifty years. His collection of over 150 works reflects his manifold interests towards 20th-century art.

Mario Crema, pharmacist (Turin, 1925 - 2013) and his wife Margherita Giacomasso, educationalist and writer (Turin, 1925 - 2010), gave life in the 1950s and 1960s to an important art event called "Cumiana Award". Their collection, including a hundred works, is an important document of the development of modern art in Turin and Piedmont after World War II, in a historical parenthesis between the years of the Gualinos' circle and the Arte Povera movement.

**Ettore Fico - Paesaggio (Alberi), 1961**  
China su carta - Collezione Margherita e Mario Crema



**Felice Casorati - Nudino, 1921-1923 (part.)**  
Olio su tavola - Collezione Miche Berra